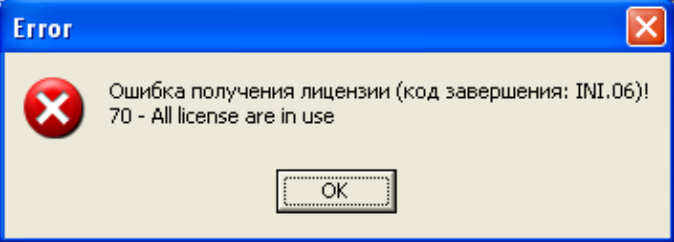
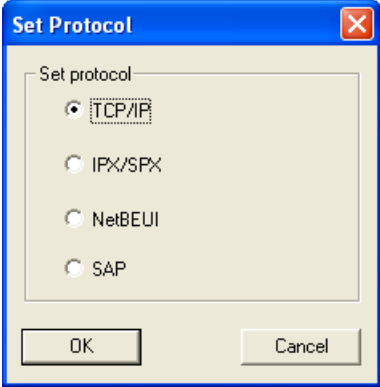
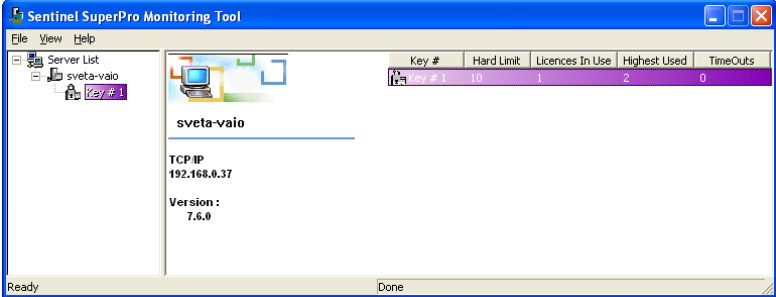


Сообщение на экране	Причины	Возможные варианты решения
	<p>Все лицензии заняты</p> <ol style="list-style-type: none"> 1. Кол-во одновременно открытых копий приложений WinTecs или модулей на разных компьютерах больше, чем регламентировано сетевым ключом. 2. Кол-во одновременно открытых копий приложений WinTecs меньше, чем регламентировано сетевым ключом, но в системе имеются «подвисшие» лицензии, т.е. лицензии которые корректно не освободились после закрытия WinTecs. 	<p>Посчитайте сколько копий приложений или модулей WinTecs одновременно запущено в сети. Если это кол-во больше, чем регламентировано сетевым ключом, Вам следует закрыть где-то на компьютере WinTecs, тем самым освободив лицензию. Либо, если данная ситуация возникает довольно часто, сделать запрос по замене ключа с большим числом лицензий.</p> <p>Если количество одновременно открытых копий приложений WinTecs меньше, чем регламентировано сетевым ключом, то скорее всего в системе имеются «подвисшие» лицензии, т.е. лицензии которые корректно не освободились после закрытия WinTecs на одном из компьютеров. Данная ситуация может возникать, если происходят обрывы в обмене данных с ключом по сети, при этом машина где стоит ключ (сервер) перезапускается крайне редко или вообще не выключается. Проверить «подвисшие» лицензии можно запустив утилиту Monitoring Tools из папки Sentinel, где установлена программа, либо закачав ее в клиентской зоне в разделе «Полезные утилиты» на сайте производителя.</p> <p>После запуска утилиты система попросит выбрать сетевой протокол, выберите TCP/IP и нажмите OK.</p>  <p>Через некоторое время система найдет все ключи установленные по сети и выведет список компьютеров с их IP-адресами.</p> 

В графе «Hard Limit» будет указано физическое ограничение количества лицензий, а в графе «License In Use» - количество одновременно запущенных приложений. Если количество в графе «License In Use» не соответствует количеству копий WinTecs или их модулей, которое реально запущено в локальной сети, значит у Вас имеются «подвисшие» лицензии.

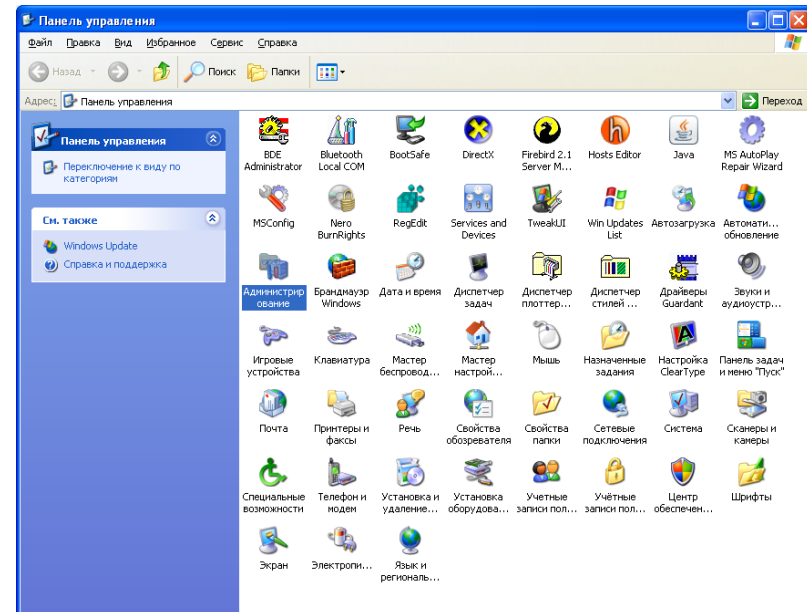
Для решение данной проблемы существуют 2 способа:

1. Перезапустить компьютер, на котором установлен ключ;
2. Перезапустить службу сервера ключа на компьютере, где установлен ключ.

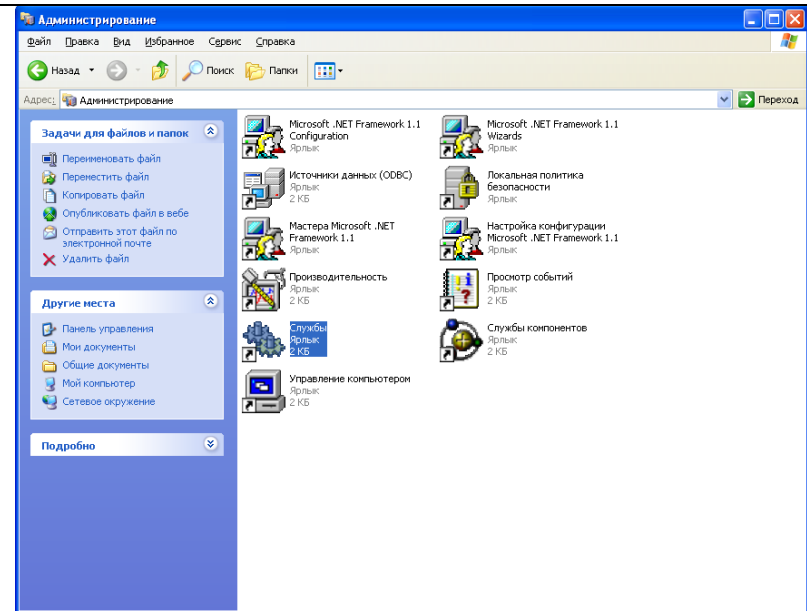
В любом случае перед проведением данных процедур необходимо, чтобы все пользователи закрыли все приложения WinTecs, т.к. при перезапуске они будут отключены в аварийном режиме.

КАК ПЕРЕЗАПУСТИТЬ СЛУЖБУ СЕРВЕРА КЛЮЧА

1. Откройте панель управления Windows



2. Выберите опцию «Службы»



Найдите строку службы сервера ключа «Sentinel Protection Server» и сверху слева нажмите «Перезапустить службу».

